

Alkohol-forbrug og -problemer Grønland

Ilullissat
25. April 2018

Ulrik Becker
Professor, Statens Institut for Folkesundhed, SDU
Overlæge, dr.med. Gastroenheden, Hvidovre Hospital
ulrik.becker@hvh.regionh.dk
ulbe@si-folkesundhed.dk

tlf. +45 23 39 17 28

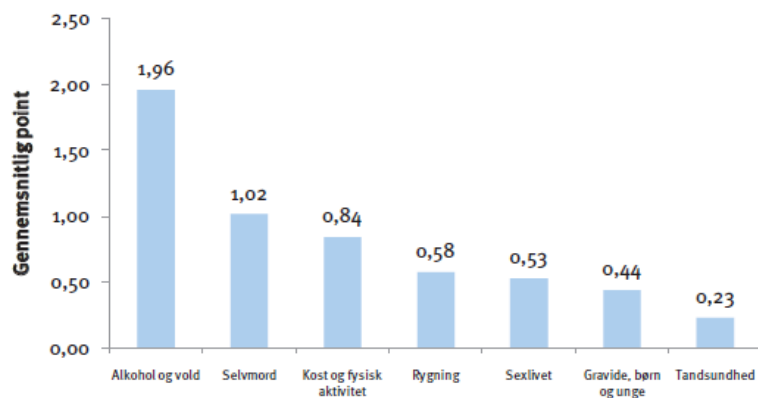
Undervisningsmaterialer oplæg

<https://prod.rushfiles.com/client/>

Bruger-ID: kursister@alkohologsamfund.dk

Password: Vinter2015

Gå ind i fanen "Power-point pdf filer oktober 2018"



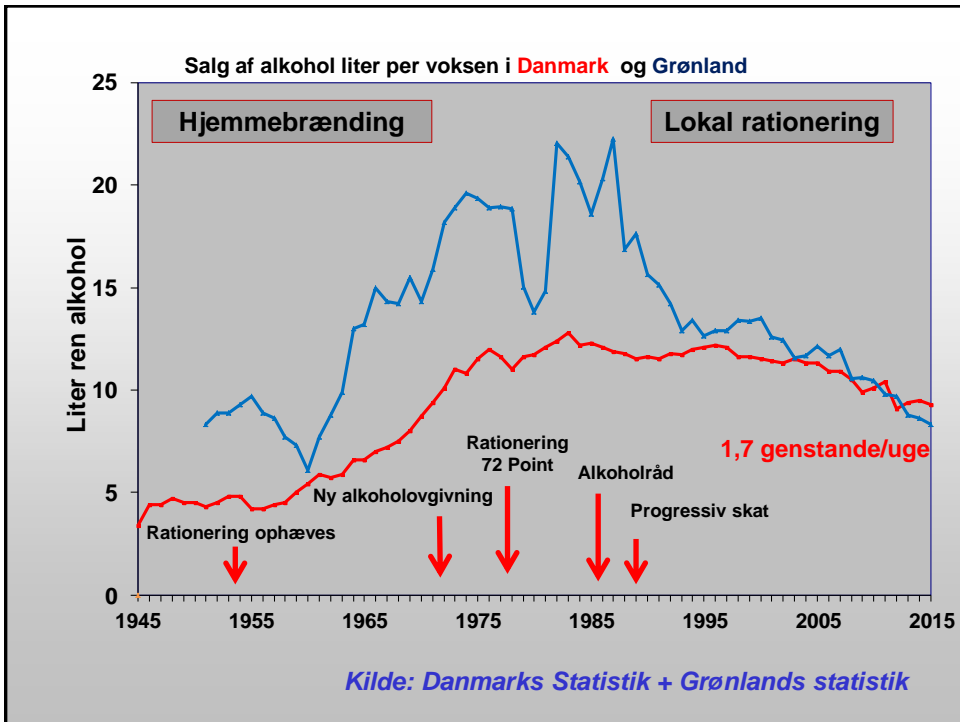
Befolkningens vurdering af vigtigheden af Inuunerittas temaer.

Bjerregaard P, Aidt EC. Levevilkår, livsstil og helbred
Befolkningsundersøgelsen i Grønland 2005-2009. SIF 2010



1 dansk genstand = 12 g alkohol

- 1 almindelig øl = 1 genstand
- 1 hvidtøl = 0,4 genstand
- 1 lys pilsner = 0,6 genstand
- 1 eksport-øl = 1,3 genstande
- 1 porter = 1,7 genstande
- 1 flaske vin = 6 (8) genstande
- 1 flaske portvin = 10 genstande
- 1 flaske whisky = 20 genstande



Per måned

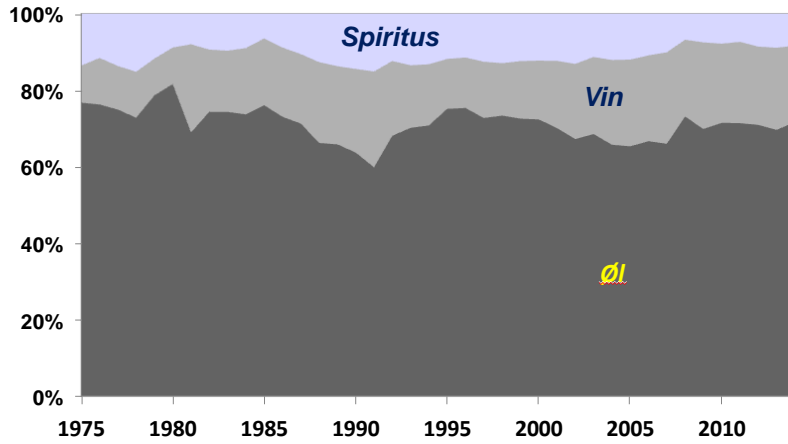
eller

eller

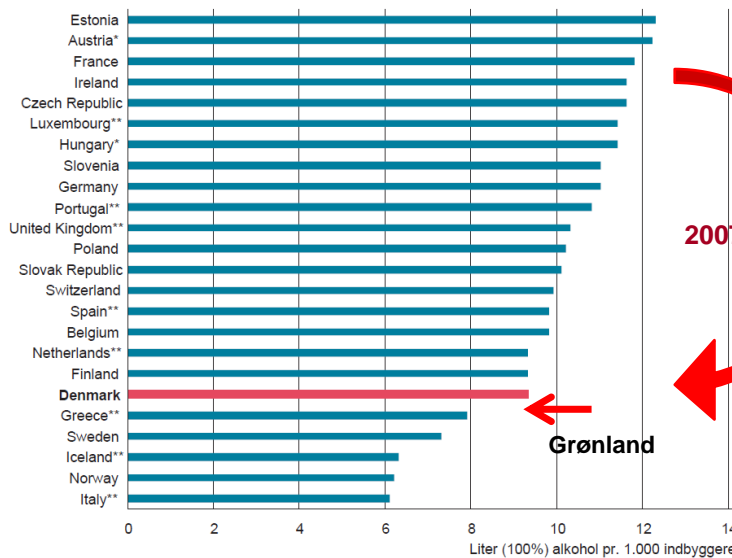
Unge og gamle !!

Cirka 1,7 genstand per dag i gennemsnit

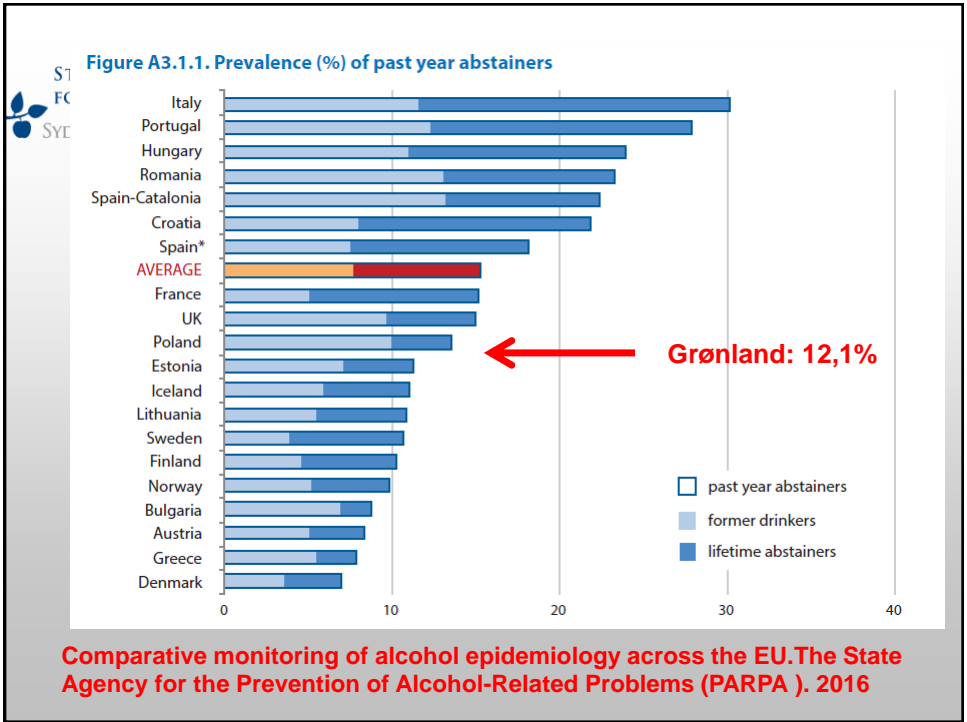
Alkohol type Grønland

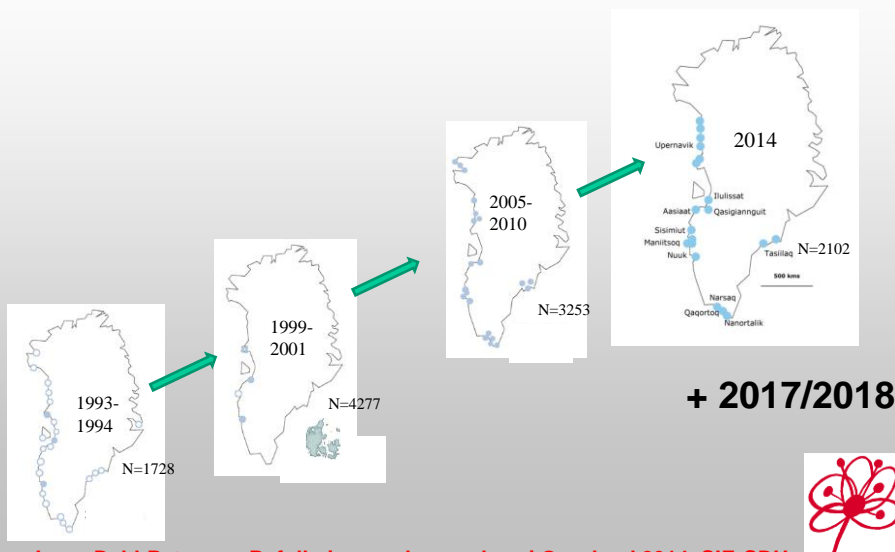


Alkoholforbrug; 15+ år; liter/indbygger OECD 2012



OECD health statistics 2014





Inger Dahl-Petersen, Befolkningsundersøgelsen i Grønland 2014, SIF, SDU

Selvrapporteret drikkemønster sidste 12 måneder

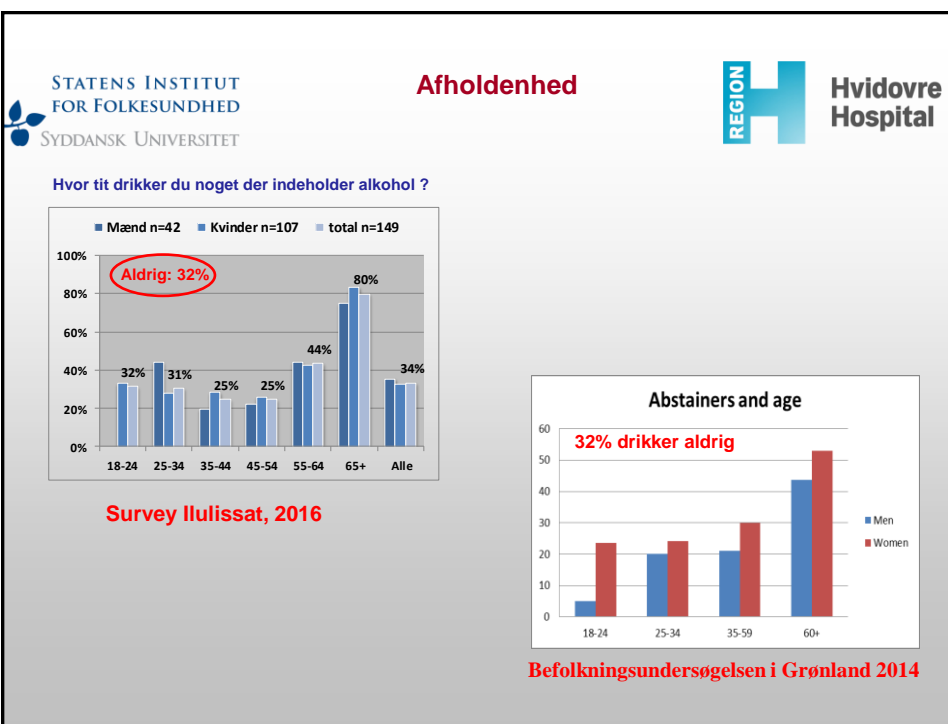
	Mænd (n=692)	Kvinder (n=1.103)
Aktuelt forbrug	72%	65%
Binge drinking*	54%	41%
Potentielt alkoholproblem(Cage-C)	24%	20%
Total alkoholforbrug**	9.1 (3.0;20.4)	6.0 (1;13.6)
Storforbrug (>21/14 drinks per week)	10.9%	10.3%
3-6 gange per uge eller mere	6.5%	4.0%

* mere end 5 genstande ved en enkeltlejlighed sidste måned

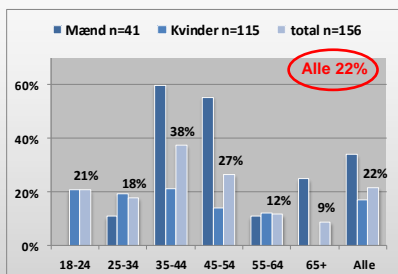
**kun alkoholbrugere

Inger Dahl-Petersen, Befolkningsundersøgelsen i Grønland 2014, SIF, SDU

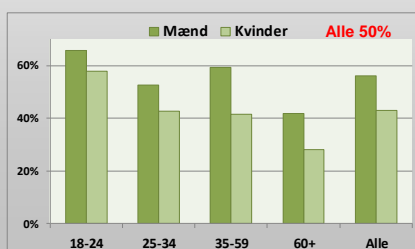
- **Sundhedsvæsnet i Ilulissat**
- **Spørgeskema**
 - Demografi;
 - Alkohol (AUDIT – 10 spørgsmål);
 - Stoffer (DUDIT – 11 spørgsmål + 2 spørgsmål om Hash (fra BF2014));
 - Spil (Center for ludomani – 12 spørgsmål + Short Problem Gambling Screen (NODS-CLiP) - 3 spørgsmål
Lie/Bet – 2 spørgsmål



Binge Mindst én gang månedligt

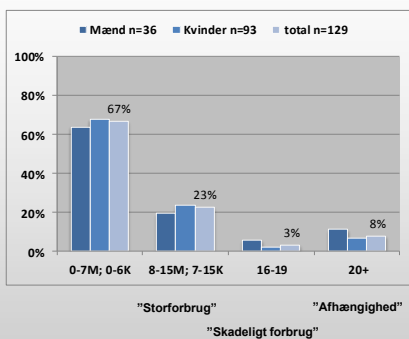


Survey Ilulissat, 2016

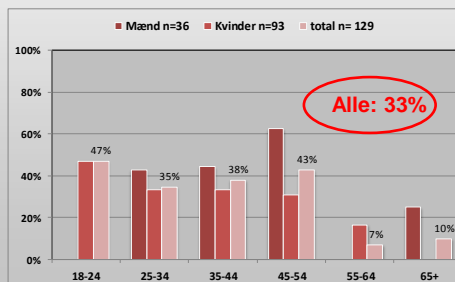


Befolkningsundersøgelsen i Grønland 2014

AUDIT



AUDIT >7M/>6K



Survey Ilulissat, 2016

Regionale forskelle

Binge drinking

	Mænd		Kvinder	
	OR	95CI%	OR	95CI%
Syd (reference)	1		1	
Midt	1.10	0.69,1.75	0.58	0.40,0.85
Nord	0.60	0.37,0.98	0.41	0.27,0.61
Øst	2.40	1.25,4.62	1.56	0.90,2.71

Potentielt alkoholproblem

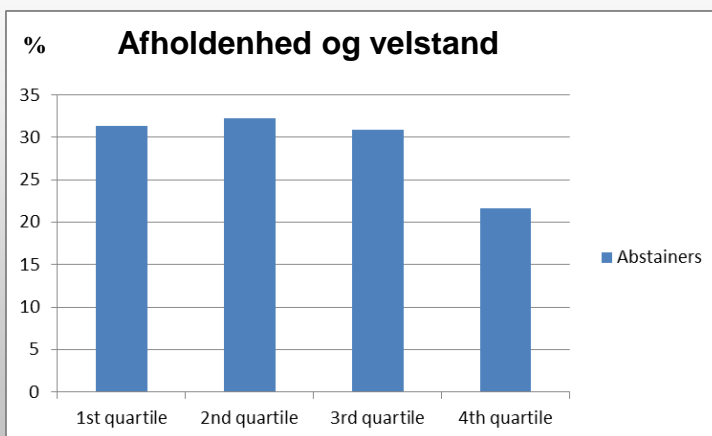
	Mænd		Kvinder	
	OR	95CI%	OR	95CI%
Syd (reference)	1		1	
Midt	1.37	0.77, 2.43	0.50	0.32, 0.78
Nord	1.16	0.64, 2.13	0.53	0.33, 0.85
Øst	1.91	0.96, 3.82	2.14	1.23, 3.78

Inger Dahl-Petersen, Befolkningsundersøgelsen i Grønland 2014, SIF, SDU

Erhvervs-status og drikke-mønstre

- **Arbejdsløse har dobbelt risiko for**
 - binge-drikke (kvinder)
 - skadeligt forbrug
 - hyppig alkoholindtagelse.
- **Andre forskelle mindre klare**

Inger Dahl-Petersen, Befolkningsundersøgelsen i Grønland 2014, SIF, SDU



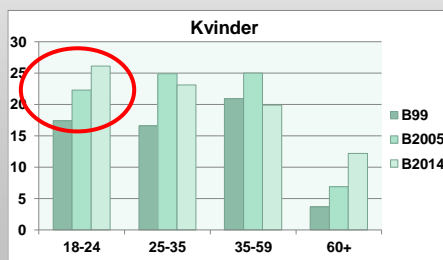
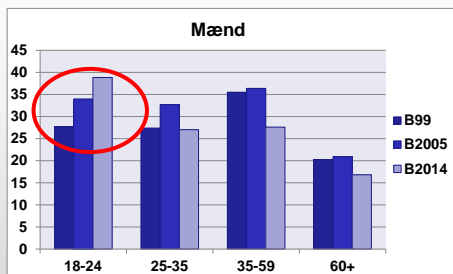
Inger Dahl-Petersen, Befolkningsundersøgelsen i Grønland 2014, SIF, SDU

Der er sociale forskelle i drikkemønstre i Grønland:

- Det totale alkoholforbrug er højt – stor andel af afholdende
- Høj forekomst af binge drinking
- Lille andel der drikker flere gange ugentligt

- Regionale forskelle
- Relateret til velstand/materielle goder
- Uden for erhverv associeret med en risiko for et usundt drikkemønster

Inger Dahl-Petersen, Befolkningsundersøgelsen i Grønland 2014, SIF, SDU



Inger Dahl-Petersen, Befolkningsundersøgelsen i Grønland 2014, SIF, SDU

- **Kujalleq:**
 - ca. 40 % af klienterne har et misbrug
 - ca. 30 % erkender misbruget.
- **Sermersooq:**
 - ca. 40-50 % af klienterne har et misbrug
 - ca. 35-40 % erkender misbruget.
- **Qeqqata:**
 - 70 % af klienterne har et misbrug
 - meget få erkender misbruget.
- **Qaasuitsup**
 - ingen .

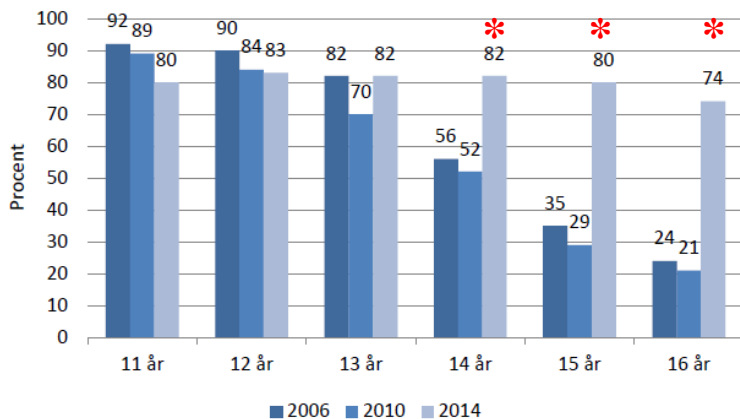
Redegørelse om fremtidige alkoholbehandlingstilbud
Departementet for sundhed 2012

2013	I alt behandlet	Hjemmeboende børn	Anbragte børn	Misbrug hos forældre	Misbrug hos søskende	folkeskole eller under	I arbejde
Behandlet lokalt	82	56	16	79	60	52	39
Behandlet i Katsorsaavik Nuuk	189	38	20	187	120	85	77
I alt	271*	94	36	266	180	137	116
		45 %	17 %	97 %	89 %	66 %	57 %

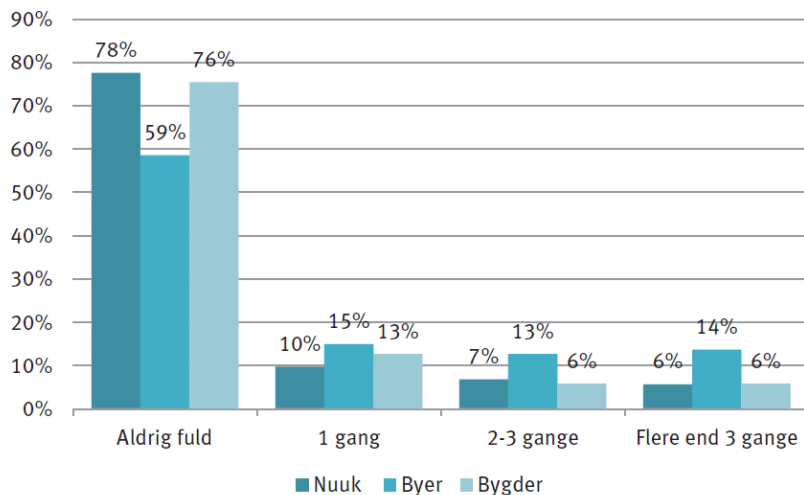
Forslag til national plan for vederlagsfri misbrugsbehandling 2015-2019



Andel af 11-16 årige der aldrig havde drukket sig fulde i 2006 til 2014



Trivsel og sundhed blandt folkeskoleelever i Grønland.HBSC 2014



Figur 6.3 Andel i procent af børn, der angav at have været fulde i Nuuk, byer og bygder (N=2067).

Niclasen B, Bjerregaard P. Folkesundhed blandt skolebørn - resultater fra HBSC Greenland undersøgelsen 2010. SIF 2011

Inuunerittas II 2013-19 mål

- Forebygge at børn og unge starter et misbrug
- Begrænse synligheden af påvirkede voksne
- Reducere hash og alkoholforbruget mest muligt
- Indsatserne er rettet mod:
 - At gravide ikke drikker eller ryger hash
 - At forebygge at børn og unge drikker alkohol, ryger hash eller sniffer

Fremskridt !!!!



Gruppearbejde 1: 25. april klokken 11.40
Diskuter i grupper på 4-5 følgende spørgsmål:

- *Hvad er et alkoholproblem?*
- **Hvornår synes du, at nogen har et alkoholproblem?**
- **Skal man drikke en vis mængde for at det er et problem?**
- **Skal man opføre sig på en bestemt måde, når man drikker, for at det er et problem?**
- **I har indtil frokost. Vi drøfter videre i løbet af dagen**

STATENS INSTITUT
FOR FOLKESUNDHED
SYDDANSK UNIVERSITET

Storforbrug

REGION Hvidovre
Hospital

- ????????????????
- **Ingen konsensus**
 - > Sundhedsstyrelsens højriskogrænse (14/21 genstande/uge)
 - Ikke skadeligt
 - Ikke afhængighed

Skadeligt forbrug ICD-10

- **Fysisk og psykisk skade (herunder skadet dømmekraft og adfærd)**
- **Skaden klart påviselig.**
- **Varighed mindst 1 måned eller gentagne gange indenfor 1 år.**
- **Ikke afhængig**

Afhængighed definition ICD-10

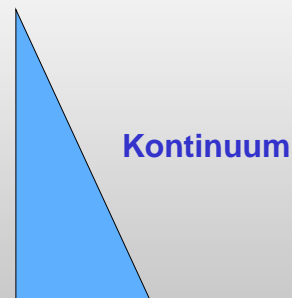
- 3 af 6 symptomer sammenhængende i mindst én måned eller gentagne gange indenfor de seneste 12 måneder**
- **Trang til stoffet ("craving")**
 - **Svækket evne til at kontrollere indtagelsen, standse eller nedsætte forbruget**
 - **Abstinenssymptomer ved ophør/reduktion eller indtagelse for at undgå symptomer**
 - **Toleransudvikling**
 - **Dominerende rolle med hensyn til prioritering og tidsforbrug**
 - **Fortsat forbrug mod bedre vidende**

Afhængighed definition ICD-10

3 af 6 symptomer sammenhængende i mindst én måned eller gentagne gange indenfor de seneste 12 måneder

- Trang til stoffet ("craving")
- Svækket evne til at kontrollere indtagelsen, standse eller nedsætte forbruget
- Abstinenssymptomer ved ophør/reduktion eller indtagelse for at undgå symptomer
- Toleransudvikling
- Dominerende rolle med hensyn til prioritering og tidsforbrug
- Fortsat forbrug mod bedre vidende

- **Storforbrug**
 - > genstandsgrænser
- **Skadeligt forbrug**
 - ICD-10/DSM-IV (misbrug)
- **Afhængighed**
 - ICD-10/DSM-IV



Stigende sværhedsgrad

Skadeligt forbrug / Afhængighed

- **Definition uafhængig af ”stoffet”**
- **Har ikke noget med kvantum at gøre !**
- **Ikke livslang diagnose !**
- **I fremtiden**
 - kun én diagnose
 - gradering

Hvornår har man et alkoholproblem ?

- **Når man drikker mere end Sundhedsstyrelsen anbefaler?**
- **Når man har fået skrumpelever?**
- **Når man har fået snuppet kørekortet?**
- **Når man drikker mere end sin læge?**

- **Når nogen bliver kede af det?**
 - Ægtefælle
 - Arbejdskamerater
 - Børnene

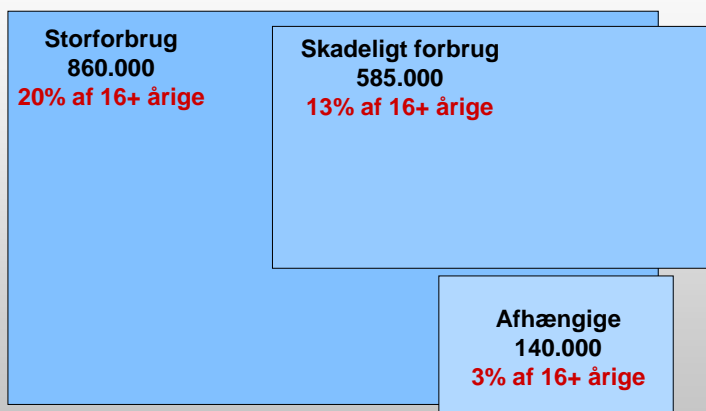
DSM-V Substance Use Disorder (alkoholbrugsforstyrrelse)

	DSM-IV Abuse ^a		DSM-IV Dependence ^b		DSM-5 Substance Use Disorders ^c
Hazardous use	X	} ≥1 criterion	-	}	X
Social/interpersonal problems related to use	X		-		X
Neglected major roles to use	X		-		X
Legal problems	X		-		-
Withdrawal ^d	-		X	} ≥2 criteria	X
Tolerance	-		X		X
Used larger amounts/longer	-		X		X
Repeated attempts to quit/control use	-		X		X
Much time spent using	-		X		X
Physical/psychological problems related to use	-		X		X
Activities given up to use	-		X		X
Craving	-		-	X	

Let: 2-3 kriterier; middel: 4-5 kriterier; svær: 6-11 kriterier
Tidlig remission: >= 3 md - <12 md; langvarig remission: >= 12 md

[Am J Psychiatry. 2013;170\(8\):834-851. doi:10.1176/appi.ajp.2013.12060782](https://doi.org/10.1176/appi.ajp.2013.12060782)

Hvor stort er problemet?



10-12.000 i behandling/år

Hvidtfeldt UA et al. Alkoholforbrug i Danmark. SIF 2008