

Imigassamik atuineq Kalaallit Nunaannilu ajornartorsiutit

Ilullissat
25. April 2018

Ulrik Becker
Professor, Statens Institut for Folkesundhed, SDU
Overlæge, dr.med. Gastroenheden, Hvidovre Hospital
ulrik.becker@hvh.regionh.dk
ulbe@si-folkesundhed.dk

tlf. +45 23 39 17 28

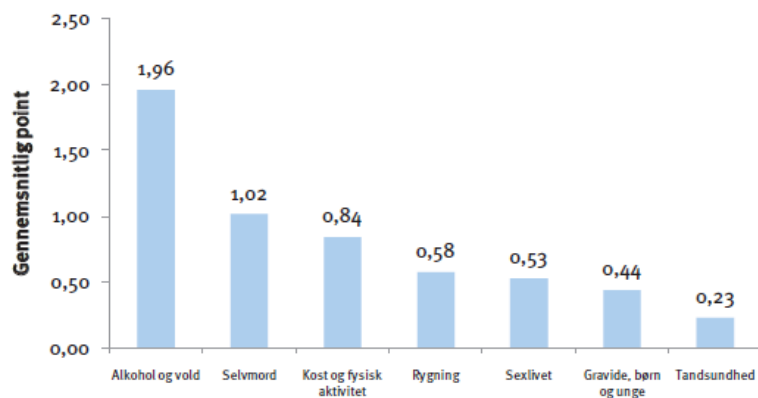
Ilinniartitsinermi atortussat saqqummiussassat

<https://prod.rushfiles.com/client/>

Bruger-ID: kursister@alkohologsamfund.dk

Password: Vinter2015

Gå ind i fanen "Power-point pdf filer oktober 2018"



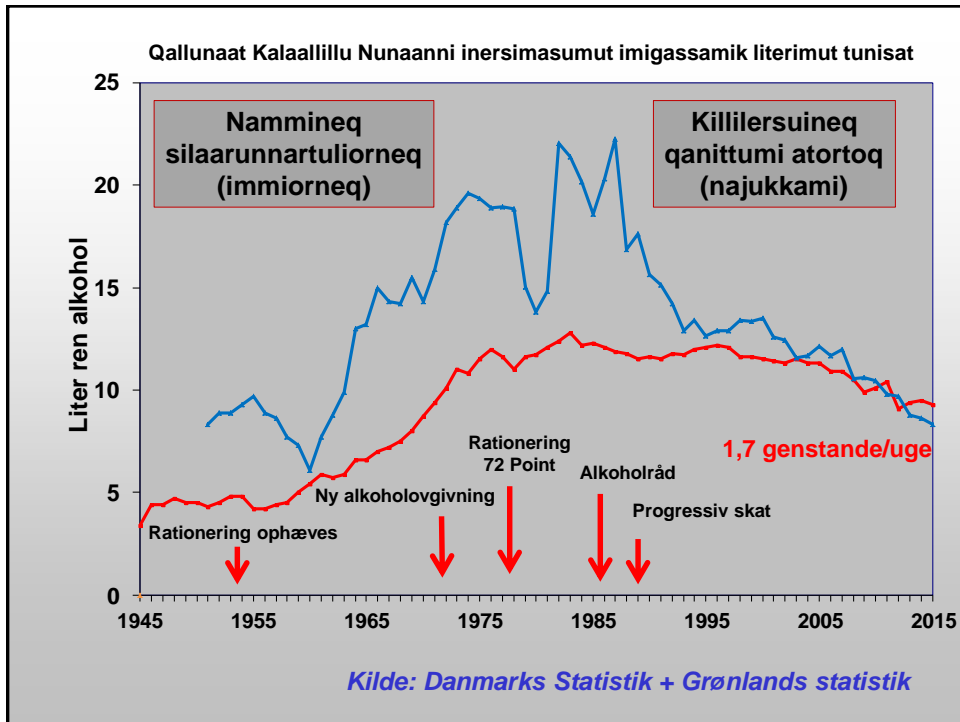
Befolkningens vurdering af vigtigheden af Inuunerittas temaer.

Bjerregaard P, Aidt EC. Levevilkår, livsstil og helbred
Befolkningsundersøgelsen i Grønland 2005-2009. SIF 2010



1 Qallunaatut imigassaq ataasinnguaq= 12 g alkohol

- 1 almindelig øl = 1 genstand
- 1 hvidtøl = 0,4 genstand
- 1 lys pilsner = 0,6 genstand
- 1 eksport-øl = 1,3 genstande
- 1 porter = 1,7 genstande
- 1 flaske vin = 6 (8) genstande
- 1 flaske portvin = 10 genstande
- 1 flaske whisky = 20 genstande



Qaammatikkartumik

eller



eller



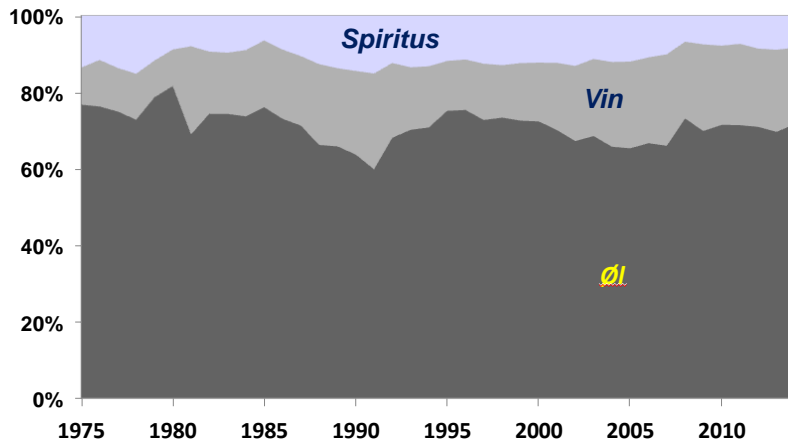
eller



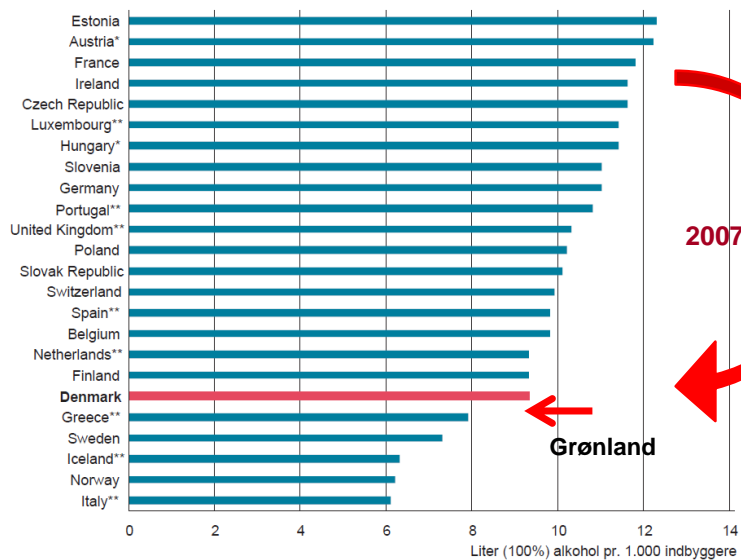
Inuusuttut utoqqallu!!

Ullormut aguaqatigiissillugit 1,7 missaani ataasitugassat

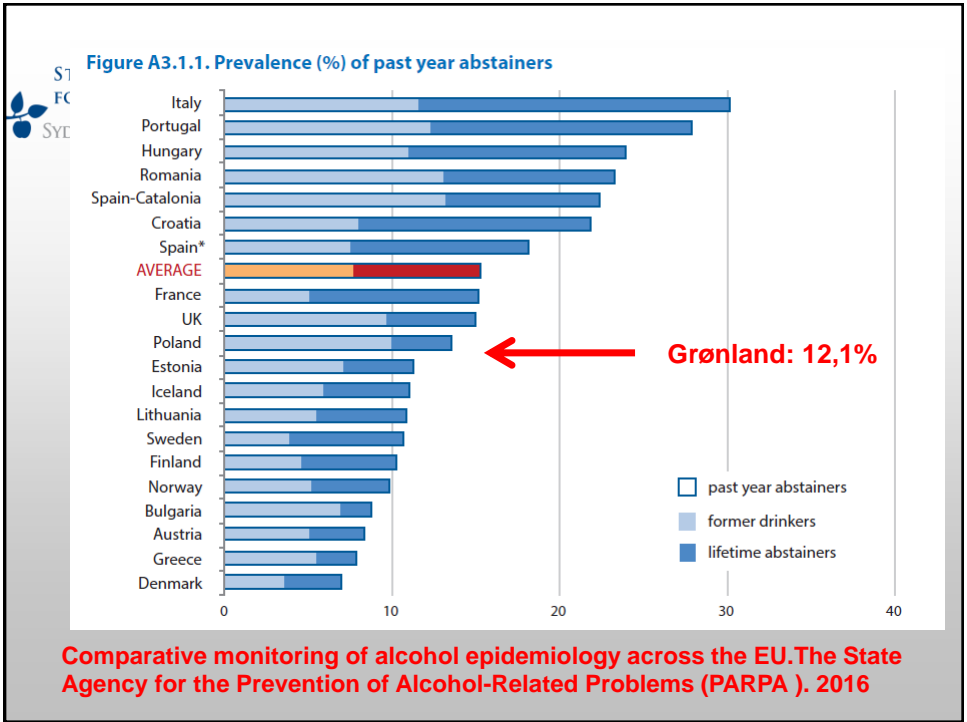
Imigassap suussusia – Kalaallit Nunaanni

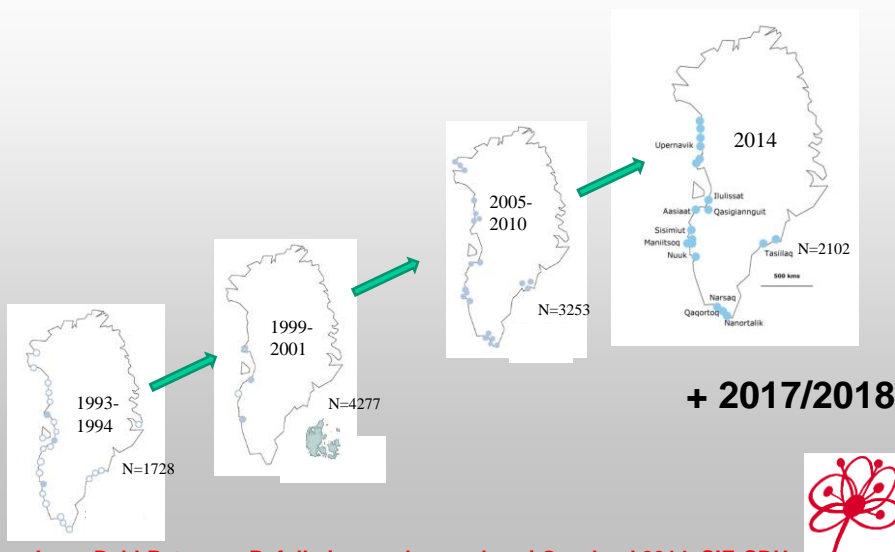


Imigassamik atuineq; 15+ år; literi inummuk ataatsimut OECD 2012



OECD health statistics 2014





Inger Dahl-Petersen, Befolkningsundersøgelsen i Grønland 2014, SIF, SDU

Selvrapporteret drikkemønster sidste 12 måneder

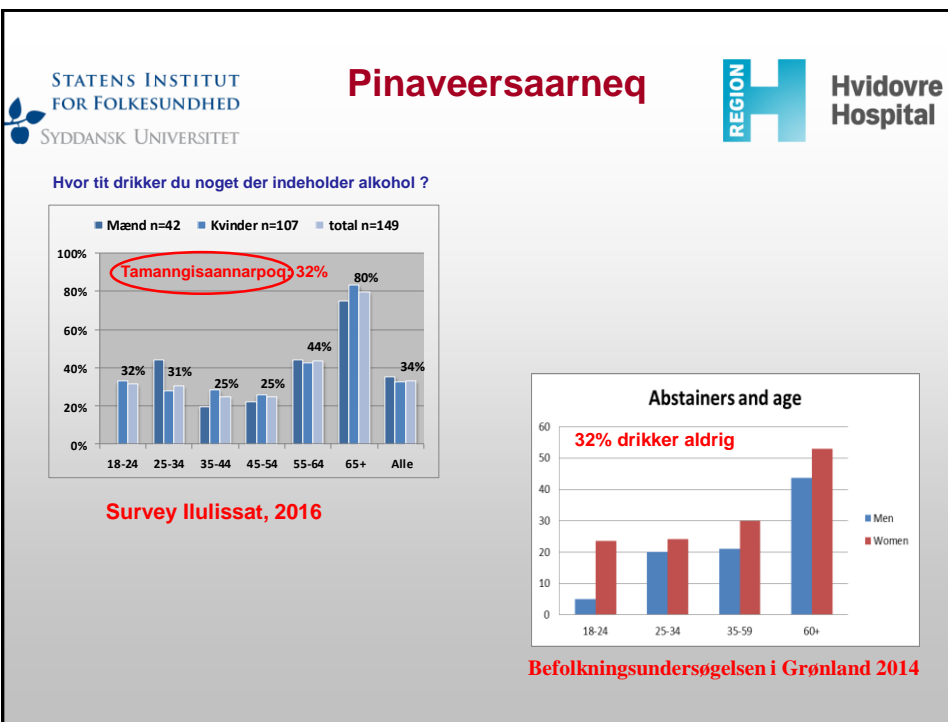
	Mænd (n=692)	Kvinder (n=1.103)
Aktuelt forbrug	72%	65%
Binge drinking*	54%	41%
Potentielt alkoholproblem(Cage-C)	24%	20%
Total alkoholforbrug**	9.1 (3.0;20.4)	6.0 (1;13.6)
Storforbrug (>21/14 drinks per week)	10.9%	10.3%
3-6 gange per uge eller mere	6.5%	4.0%

* mere end 5 genstande ved en enkeltlejlighed sidste måned

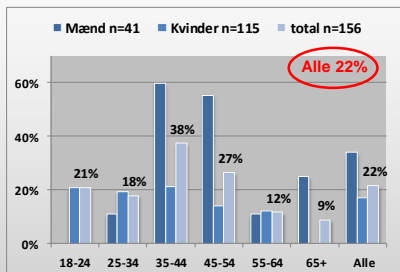
**kun alkoholbrugere

Inger Dahl-Petersen, Befolkningsundersøgelsen i Grønland 2014, SIF, SDU

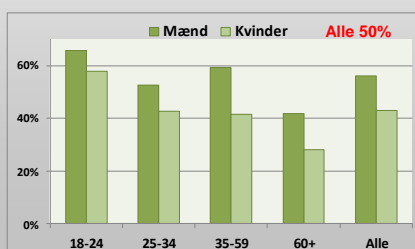
- **Ilullissani Peqqinnissaqarfik**
- **Apersuinissamut immersugassaq**
 - Demografi;
 - Alkohol (AUDIT – 10 spørgsmål);
 - Stoffer (DUDIT – 11 spørgsmål + 2 spørgsmål om Hash (fra BF2014));
 - Spil (Center for ludomani – 12 spørgsmål + Short Problem Gambling Screen (NODS-CLiP) - 3 spørgsmål
Lie/Bet – 2 spørgsmål



Binge Qaammammut minnerpaamik ataaseq

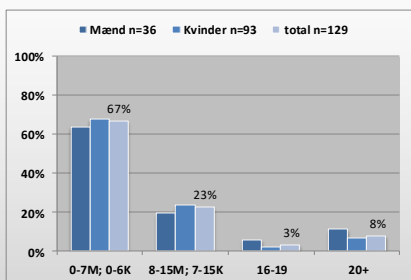


Survey Ilulissat, 2016



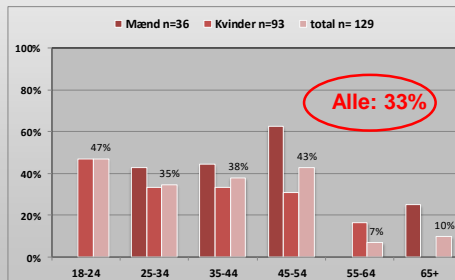
Befolkningsundersøgelsen i Grønland 2014

AUDIT



"Storforbrug" "Afhængighed"
"Skadeligt forbrug"

AUDIT >7M/>6K



Survey Ilulissat, 2016

Nunap ilaanut allatut ittoq (assigiinngissuseq)

Binge drinking

	Mænd		Kvinder	
	OR	95CI%	OR	95CI%
Kujataa	1		1	
Qeqqa	1.10	0.69,1.75	0.58	0.40,0.85
Avannaa	0.60	0.37,0.98	0.41	0.27,0.61
Kangia	2.40	1.25,4.62	1.56	0.90,2.71

Potentielt alkoholproblem

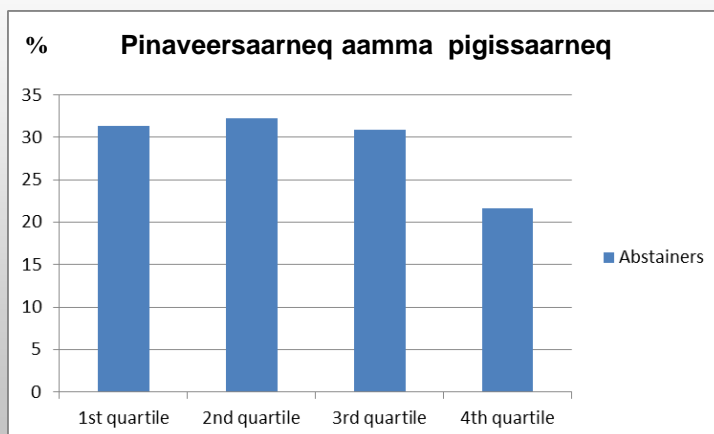
	Mænd		Kvinder	
	OR	95CI%	OR	95CI%
Kujataa	1		1	
Qeqqa	1.37	0.77, 2.43	0.50	0.32, 0.78
Avannaa	1.16	0.64, 2.13	0.53	0.33, 0.85
Kangia	1.91	0.96, 3.82	2.14	1.23, 3.78

Inger Dahl-Petersen, Befolkningsundersøgelsen i Grønland 2014, SIF, SDU

Sulinerup inissisimaffia aamma imernerup –allaa (ileqqoq)

- **Suliffeqanngitsut marloriaammik navianartorsiorput**
 - binge-drikke (kvinder)
 - skadeligt forbrug
 - hyppig alkoholindtagelse.
- **Assigiinngissutsit ersinnginnerusut**

Inger Dahl-Petersen, Befolkningsundersøgelsen i Grønland 2014, SIF, SDU

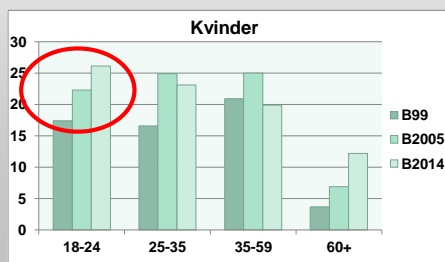
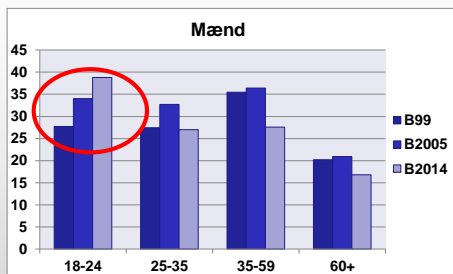


Inger Dahl-Petersen, Befolkningsundersøgelsen i Grønland 2014, SIF, SDU

Kalaallit Nunaanni inuiaat assiginngitsunik imeriaseqqarput :

- Det totale alkoholforbrug er højt – stor andel af afholdende
- Høj forekomst af binge drinking
- Lille andel der drikker flere gange ugentligt
- Regionale forskelle
- Relateret til velstand/materielle goder
- Uden for erhverv associeret med en risiko for et usundt drikkemønster

Inger Dahl-Petersen, Befolkningsundersøgelsen i Grønland 2014, SIF, SDU



Inger Dahl-Petersen, Befolkningsundersøgelsen i Grønland 2014, SIF, SDU

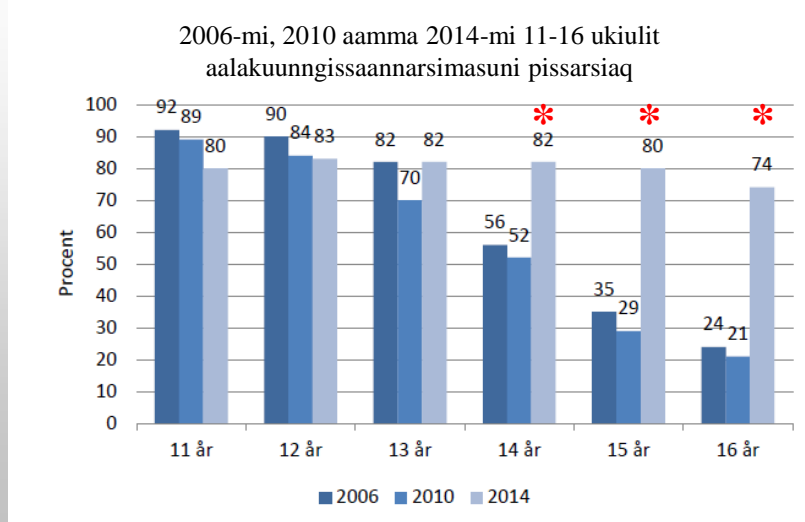
- **Kujalleq:**
 - ca. 40 % af klienterne har et misbrug
 - ca. 30 % erkender misbruget.
- **Sermersooq:**
 - ca. 40-50 % af klienterne har et misbrug
 - ca. 35-40 % erkender misbruget.
- **Qeqqata:**
 - 70 % af klienterne har et misbrug
 - meget få erkender misbruget.
- **Qaasuitsup**
 - ingen .

Redegørelse om fremtidige alkoholbehandlingstilbud
Departementet for sundhed 2012

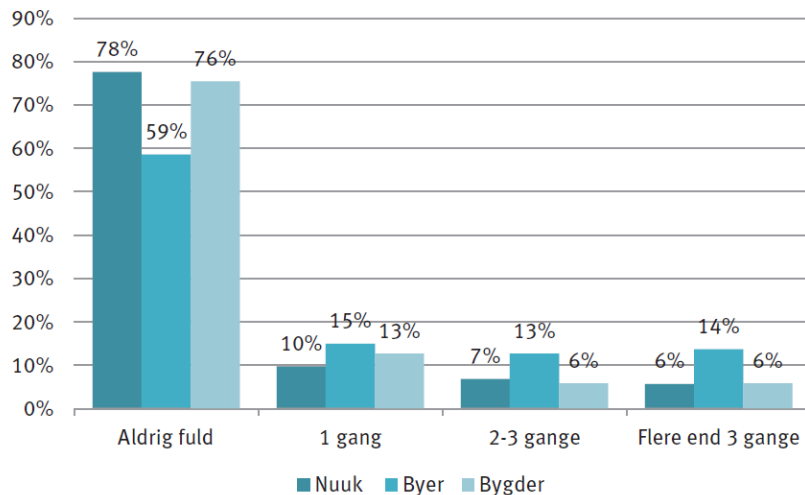
2013	I alt behandlet	Hjemmeboende børn	Anbragte børn	Misbrug hos forældre	Misbrug hos søskende	folkeskole eller under	I arbejde
Behandlet lokalt	82	56	16	79	60	52	39
Behandlet i Katsorsaavik Nuuk	189	38	20	187	120	85	77
I alt	271*	94	36	266	180	137	116
		45 %	17 %	97 %	89 %	66 %	57 %

Forslag til national plan for vederlagsfri misbrugsbehandling 2015-2019





Trivsel og sundhed blandt folkesskoleelever i Grønland.HBSC 2014



Figur 6.3 Andel i procent af børn, der angav at have været fulde i Nuuk, byer og bygder (N=2067).

Niclasen B, Bjerregaard P. Folkesundhed blandt skolebørn - resultater fra HBSC Greenland undersøgelsen 2010. SIF 2011

Inuunerittas II 2013-19 mål

- Forebygge at børn og unge starter et misbrug
- Begrænse synligheden af påvirkede voksne
- Reducere hash og alkoholforbruget mest muligt
- Indsatserne er rettet mod:
 - At gravide ikke drikker eller ryger hash
 - At forebygge at børn og unge drikker alkohol, ryger hash eller sniffer

Fremskridt !!!!



**Eqimattakkaarluni sulineq –
sunaana imigassamik ajornartorsiut?**

Grupperarbejde 1: 25. april klokken 11.40
Eqimattat 4-5-kkaarlusi oqallisigisiuk apeqqut imaattoq:

- *Sunaana imigassamik ajornatorisiut?*
- Qaqugukkut illit isumaqarpit, kikkut imigassamik ajornartorsiortut?
- Imigassamik annertuumik najorsisimagaanni aatsaat ajornartorsiutinngussava?
- Imigassartornermi aaliangersimasumik pissusseqarneq ajornartorsiutaasusarpa?
- Ullup qeqqa tungaanut. Ullup ingerlanerani eqqartorumaarparput.

- ????????????????
- **Isumaqatigiinnginnermi**
 - > Peqqissutsimut aqutsisoqarfiup annerpaaffiliinera malillugu (14/21 ataasinnguit/sapaatip akunneranut)
 - Naviananngitsoq
 - pinngitsuuisinnaajunnaarnikuungitsoq

Atuineq navianartoq ICD-10

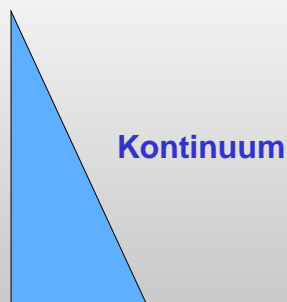
- **Timikkut tarnikkullu ajoqusernerit (pissusermik naliliisinnaanermillu ajoqusersimaneq ilaatillugu)**
- **Ajoqusersimanagerup erseqqarinnera**
- **Sivisussuseq qaammammi ataatsimi imalt. Ukiup ataatsip ingerlanerani arlaleriarluni**
- **pinngitsuuisinnaajunnaarnikuungitsoq (pinngitsuuisinnaajunnaarsimasunngorsima nngitsoq)**

pinngitsuuisinnaajunnaarsimanagerup isumasiornera ICD-10

**ikinnerpaanik 3-6-riarluni ersiuteqarneq imalt.
qaammatit 12-t ingerlanerini arlaleriarluni**

- **Ajorsarneq (perusunneq)**
- **Imernermi aqutsisinnaanermik, unitsitsisinnaanermik imalt. annikilliliinissamut piginnaassusermik sanngiillisimaneq**
- **Atuiunnaarnermi imalt. imerunnaarnermi kingunerlutsitsinermi ersiutit pinngitsoorniarlugit**
- **Akuersaarnermik ineriartortitsineq**
- **Tulleriiarnermi piffissamillu atuinermi salliutitsineq**
- **Atuineq ingerlatiinnarneqartoq nalunngikkaluarlugu..**

- **Storforbrug**
 - > genstandsgrænser
- **Skadeligt forbrug**
 - ICD-10/DSM-IV (misbrug)
- **Afhængighed**
 - ICD-10/DSM-IV



Stigende sværhedsgrad

**Atuineq navianartoq/
pinngitsuuisinnaajunnaarsimanagerup
isumasiornera**

- **Nassuiaat "atugaq"-mut apeqqutaatinngu**
- **Amerlassusermut tunngangilaq !**
- **Inuunerup sinneranut nappaataangilaq !**
- **Siunissami**
 - nappaat ataaseq
 - "naliliineq"

Hvornår har man et alkoholproblem ?

- Når man drikker mere end Sundhedsstyrelsen anbefaler?
- Når man har fået skrumpelever?
- Når man har fået snuppet kørekortet?
- Når man drikker mere end sin læge?

- Når nogen bliver kede af det?
 - Ægtefælle
 - Arbejdskamerater
 - Børnene

STATENS INSTITUT
FOR FOLKESUNDHED
SYDDANSK UNIVERSITET

DSM-V Substance Use Disorder (alkoholbrugsforstyrrelse)

REGION Hvidovre Hospital

	DSM-IV Abuse ^a		DSM-IV Dependence ^b		DSM-5 Substance Use Disorders ^c
Hazardous use	X	} ≥1 criterion	–	} ≥3 criteria	X
Social/interpersonal problems related to use	X		–		X
Neglected major roles to use	X		–		X
Legal problems	X		–		–
Withdrawal ^d	–		X	} ≥2 criteria	X
Tolerance	–		X		X
Used larger amounts/longer	–		X		X
Repeated attempts to quit/control use	–		X		X
Much time spent using	–		X		X
Physical/psychological problems related to use	–		X		X
Activities given up to use	–		X		X
Craving	–		–		X

Let: 2-3 kriterier; middel: 4-5 kriterier; svær: 6-11 kriterier
Tidlig remission: >= 3 md - <12 md; langvarig remission: >= 12 md

Am J Psychiatry. 2013;170(8):834-851. doi:10.1176/appi.ajp.2013.12060782

